

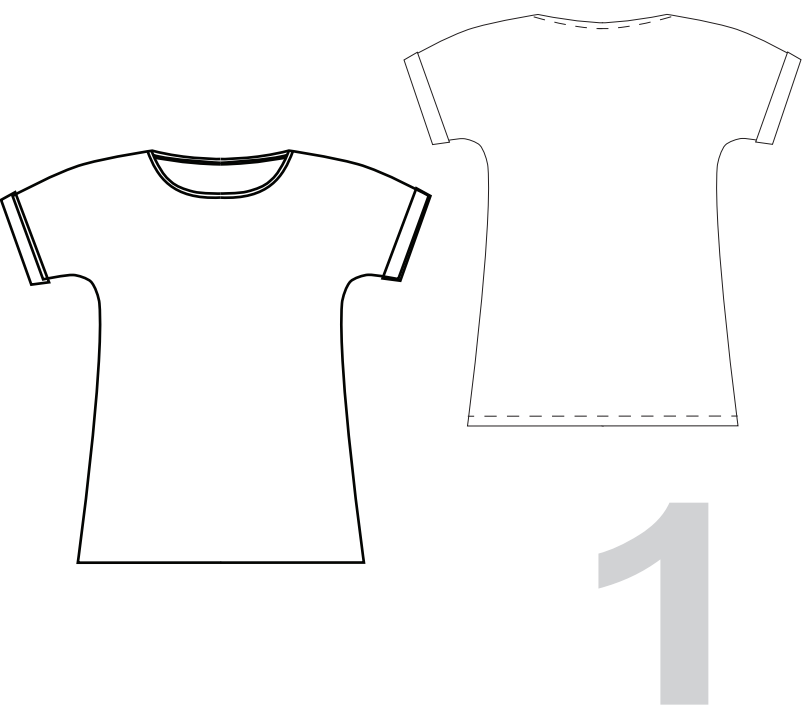
0cm 1cm 2cm 3cm 4cm 5cm

1in 2in 3in

# Top MAE

Du 34 au 56 - Femme

Niveau 1/5



## TAILLES

-----	34
-----	36
-----	38
-----	40
-----	42
-----	44
-----	46
-----	48
-----	50
-----	52
-----	54
-----	56

## SYMBOLES



DROIT-FIL  
Placer cette ligne parallèlement à la lisière du tissu.



COUPER AU PLI  
Placer le bord de la pièce sur la pliure du tissu.

Ce patron comprend 24 pages.



[www.lamericana.fr](http://www.lamericana.fr)

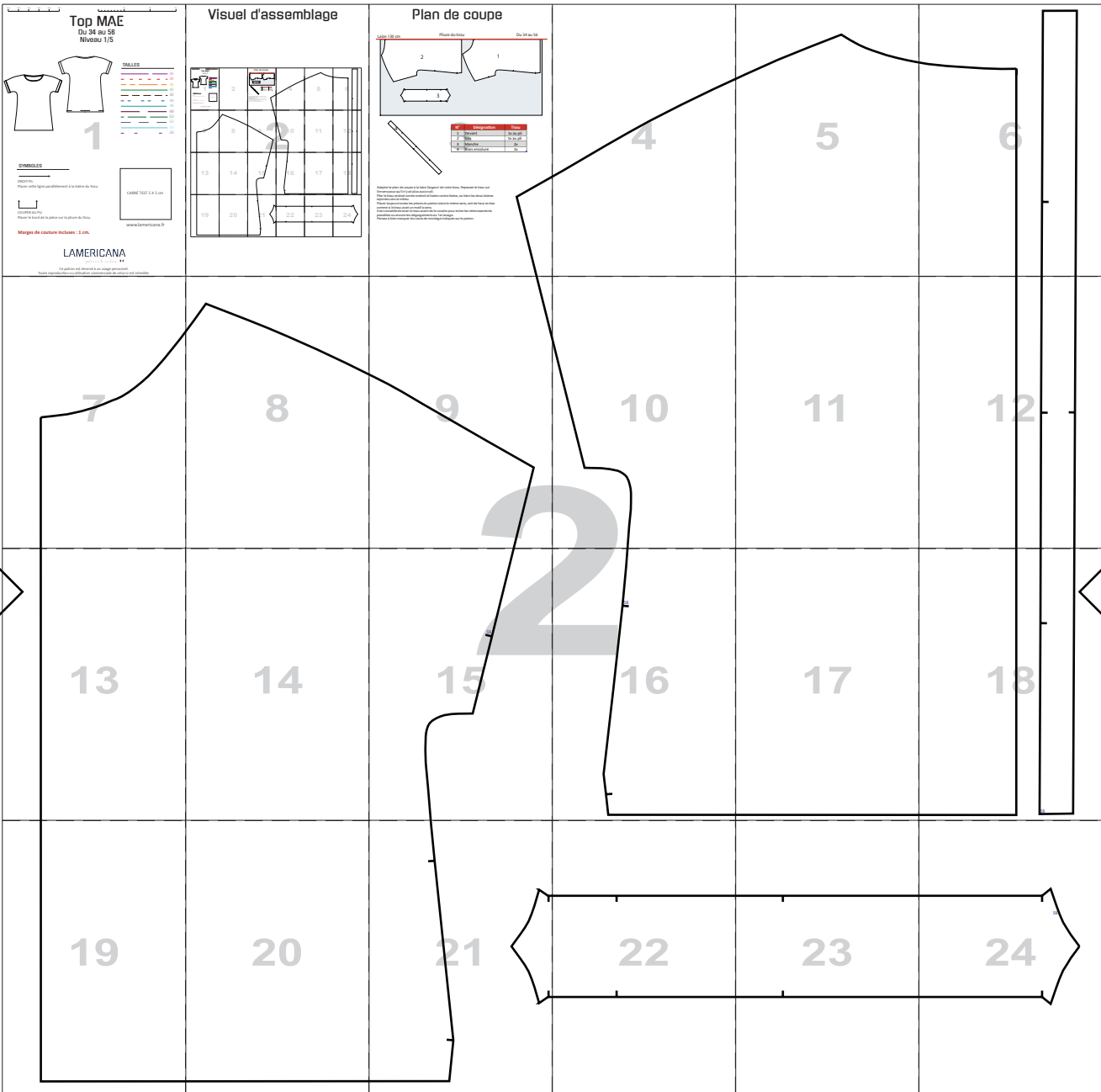
**Marges de couture incluses : 1 cm.**

# LAMERICANA

*patrons de couture* 

Ce patron est réservé à un usage personnel.  
Toute reproduction ou utilisation commerciale de celui-ci est interdite.

# Visuel d'assemblage

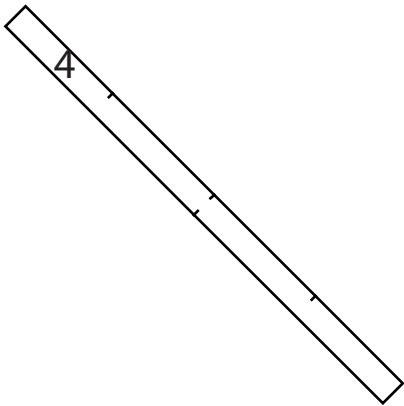
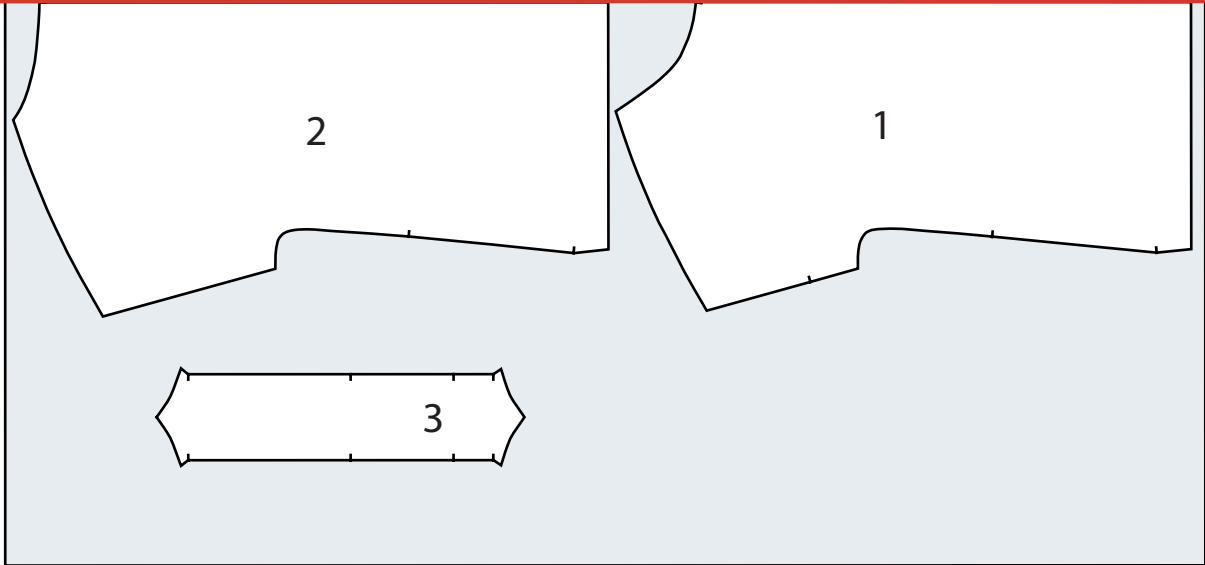


# Plan de coupe

Laize 130 cm

Pliure du tissu

Du 34 au 56



N°	Désignation	Tissu
1	Devant	1x au pli
2	Dos	1x au pli
3	Manche	2x
4	Biais encolure	1x

Adapter le plan de coupe à la laize (largeur) de votre tissu. Repasser le tissu sur l'envers pour qu'il n'y ait plus aucun pli.

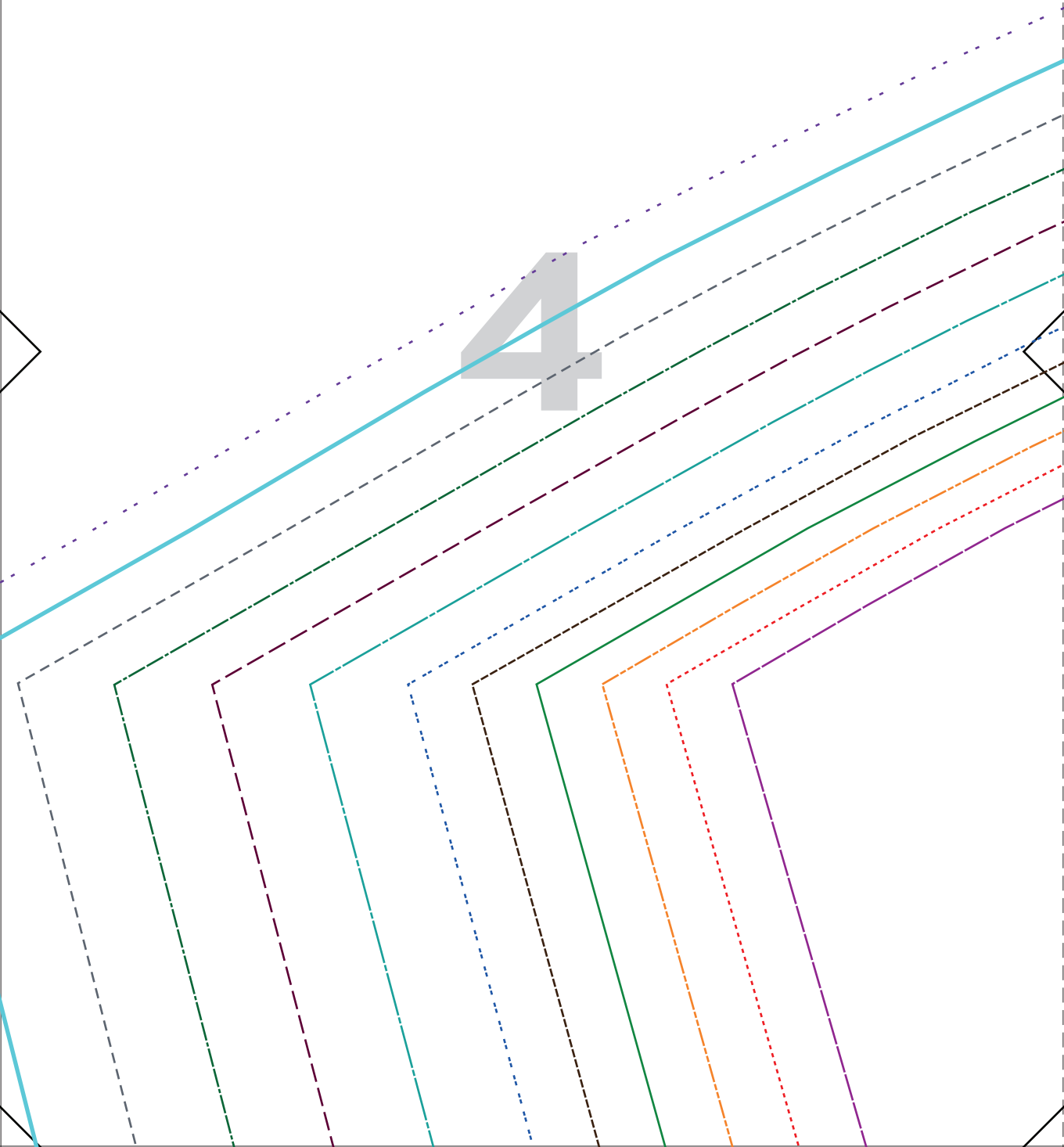
Plier le tissu endroit contre endroit et lisière contre lisière, ou bien les deux lisières rejointes vers le milieu.

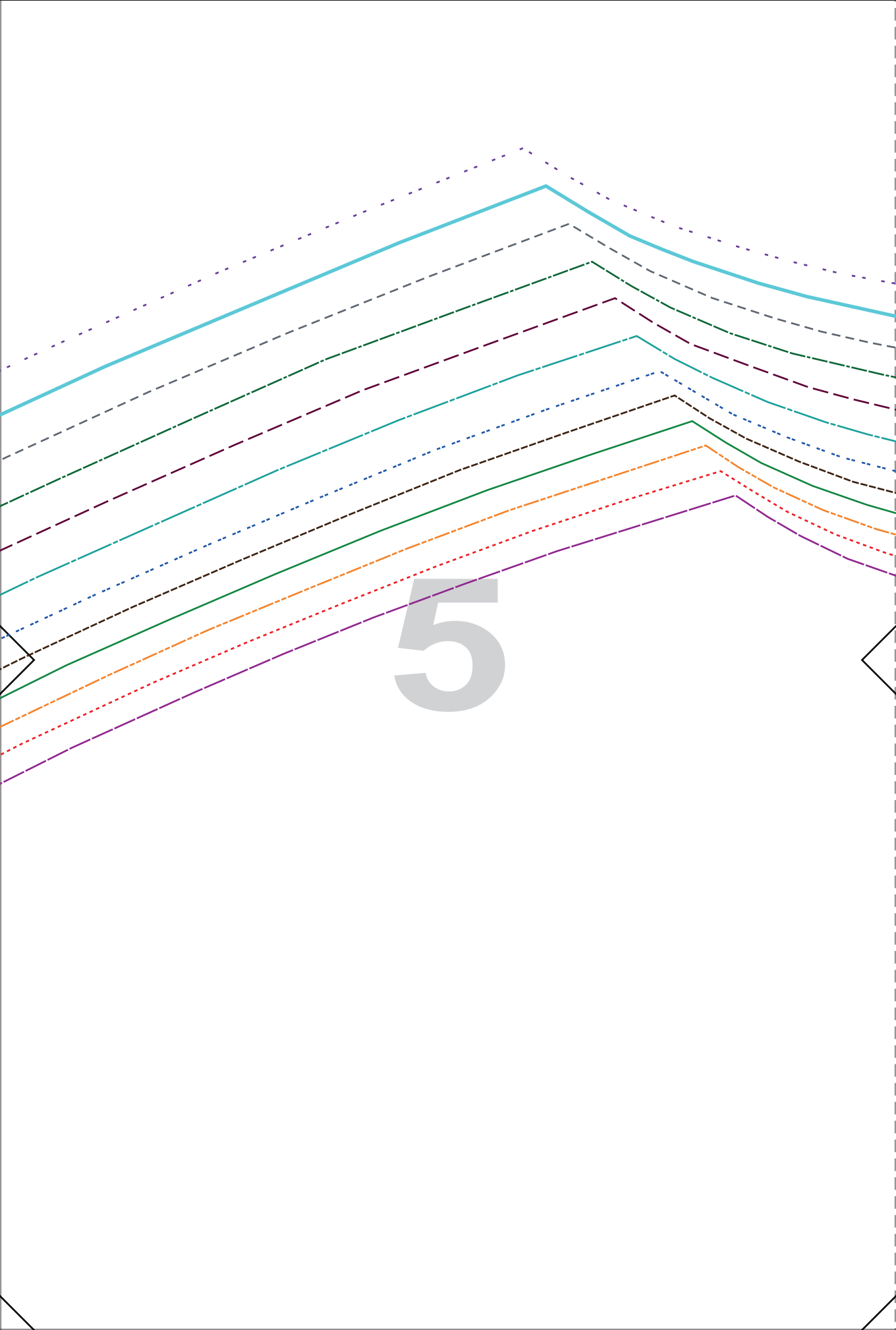
Placer toujours toutes les pièces du patron dans le même sens, soit de haut en bas comme si le tissu avait un motif à sens.

Il est conseillé de laver le tissu avant de le coudre pour éviter les rétrécissements possibles ou encore les déformations au 1er lavage.

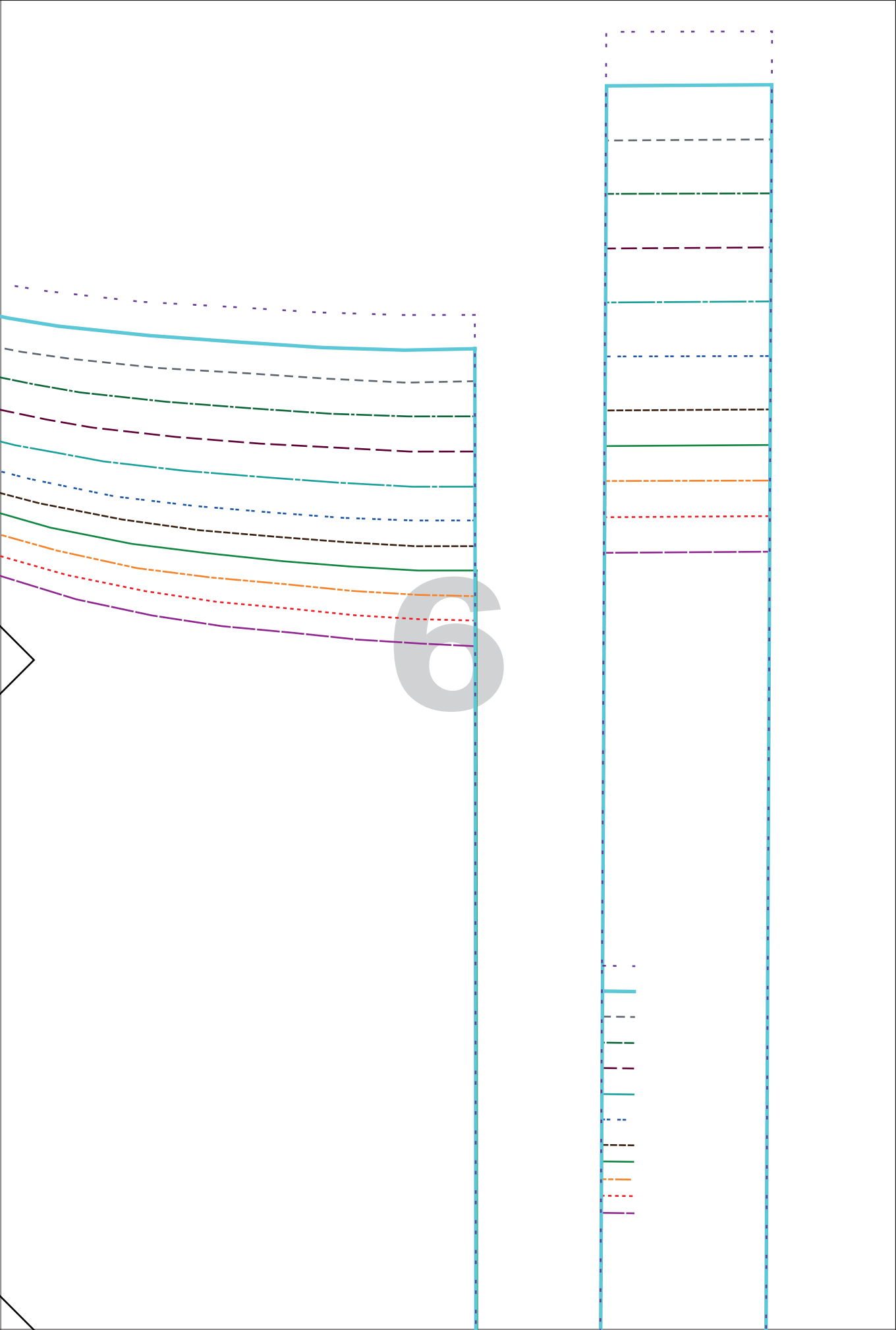
Pensez à bien marquer les crans de montage indiqués sur le patron.

4

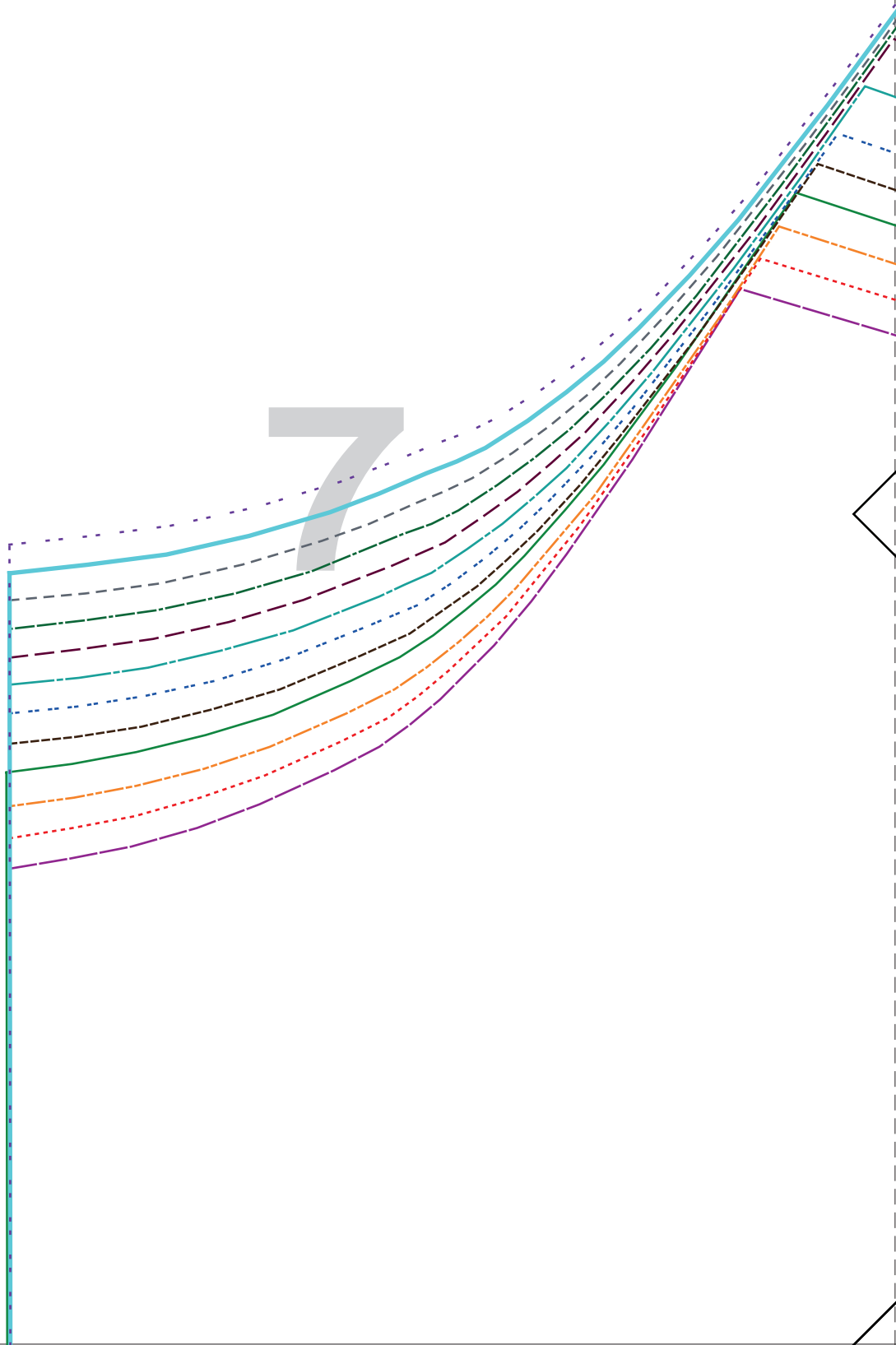


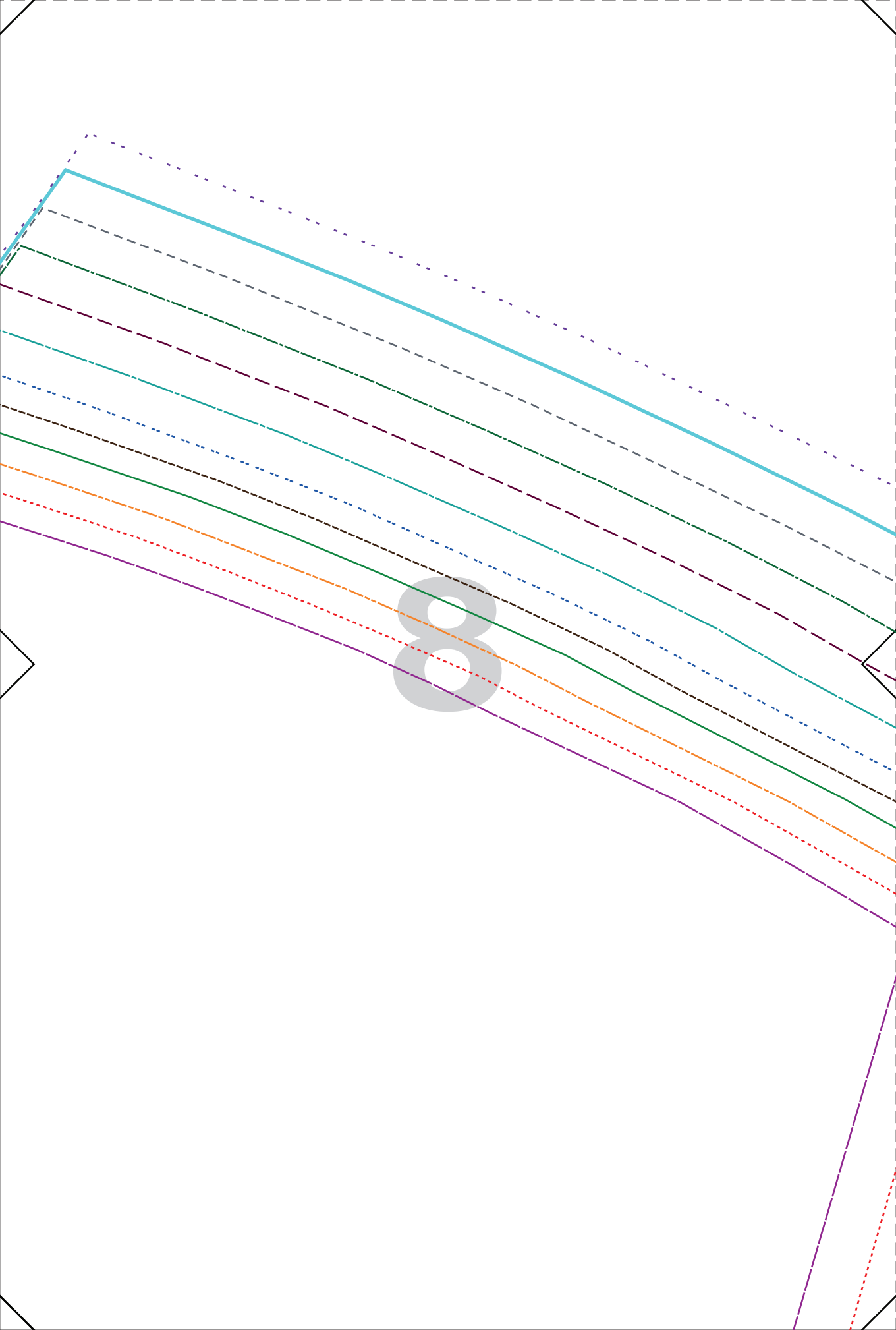


5



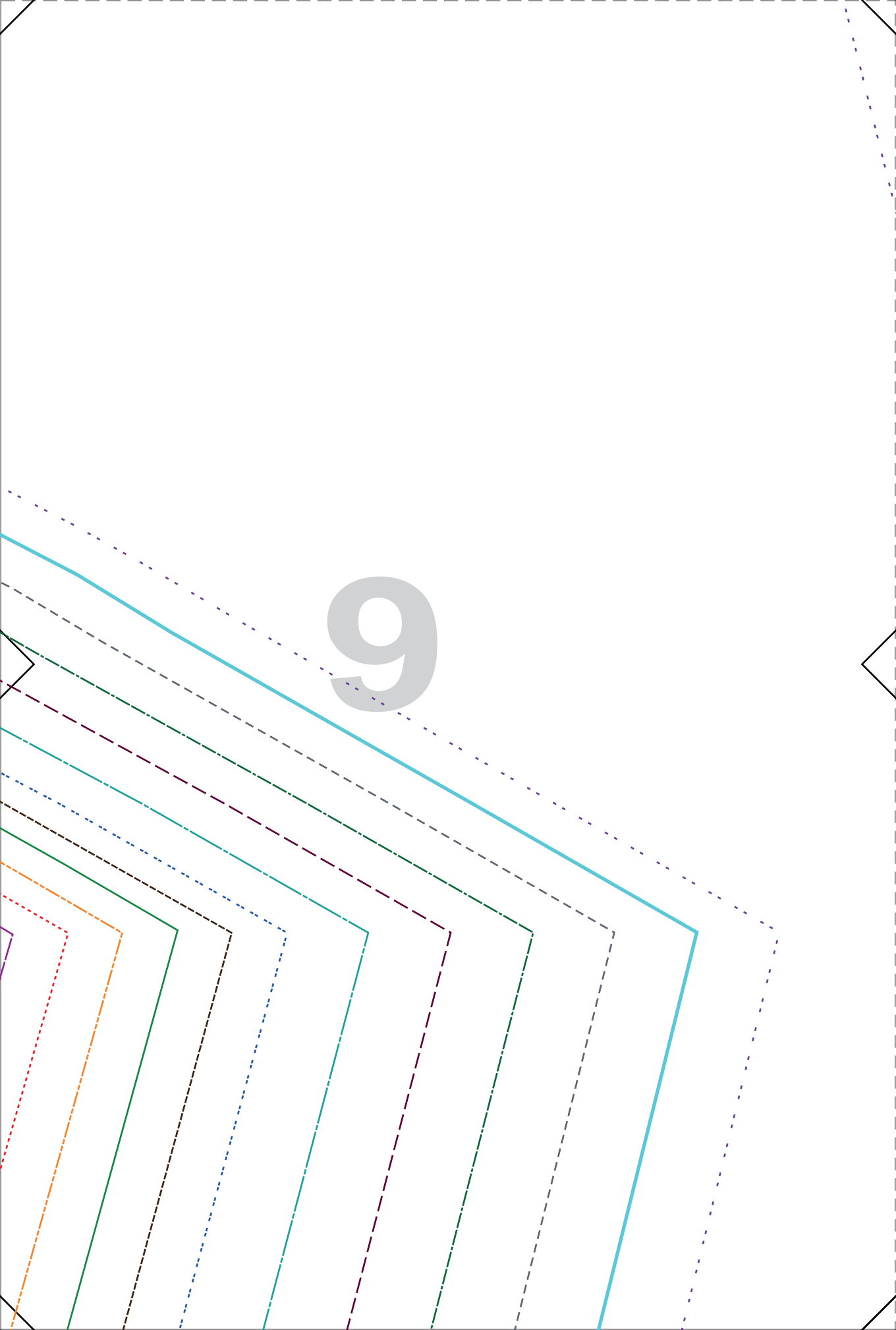
7







9



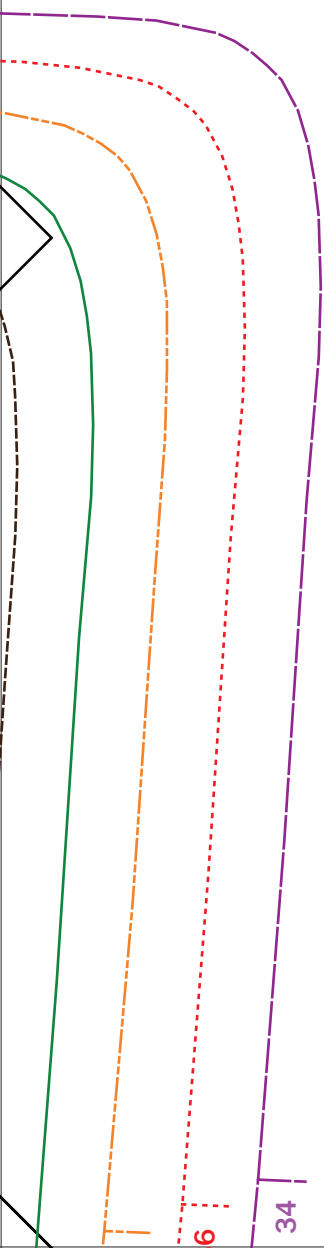
10



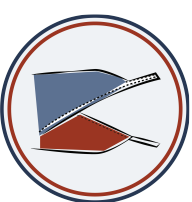
Top MAE  
Dos  
1x au pli

2

11

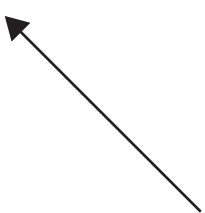


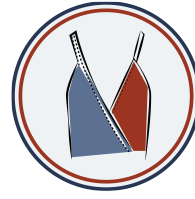
12



Top MAE  
Biais encolure  
1x

4





Top MAE  
Devant  
1x au pli

1

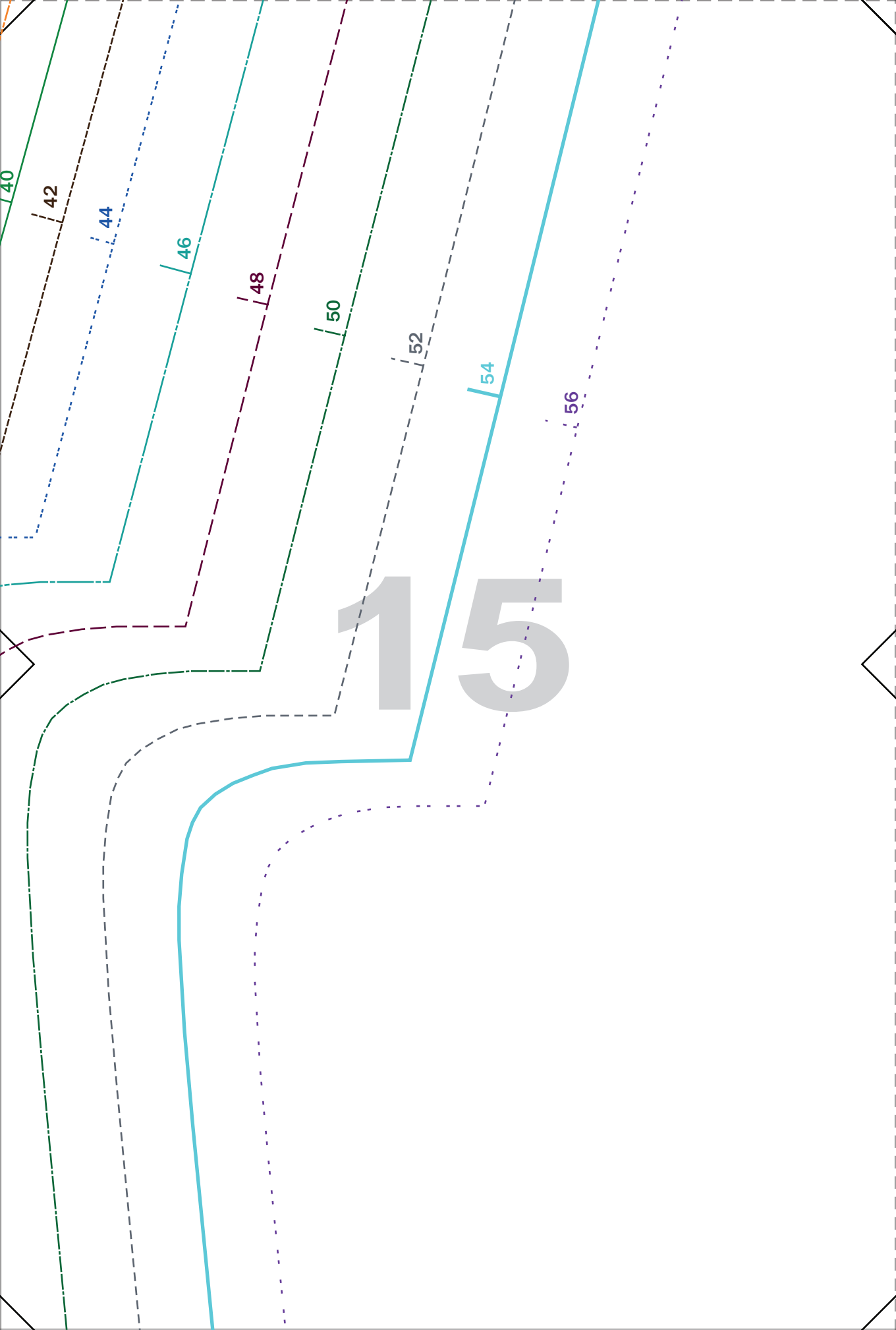
13

14

34

36

38



16

56

54

52

50

48

46

44

42



17

18

18

34

36

38

40

42

44

46

48

50

52

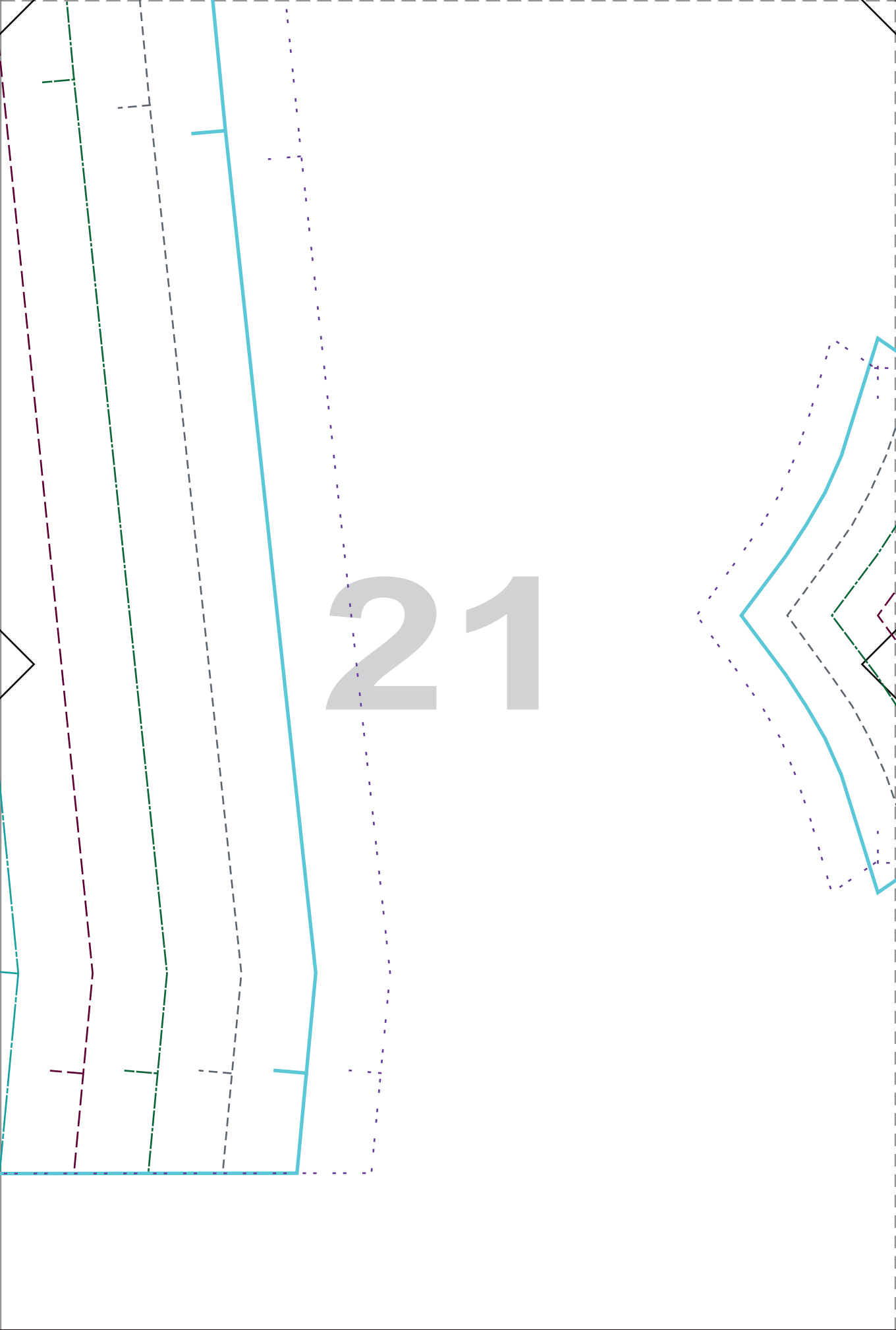
54

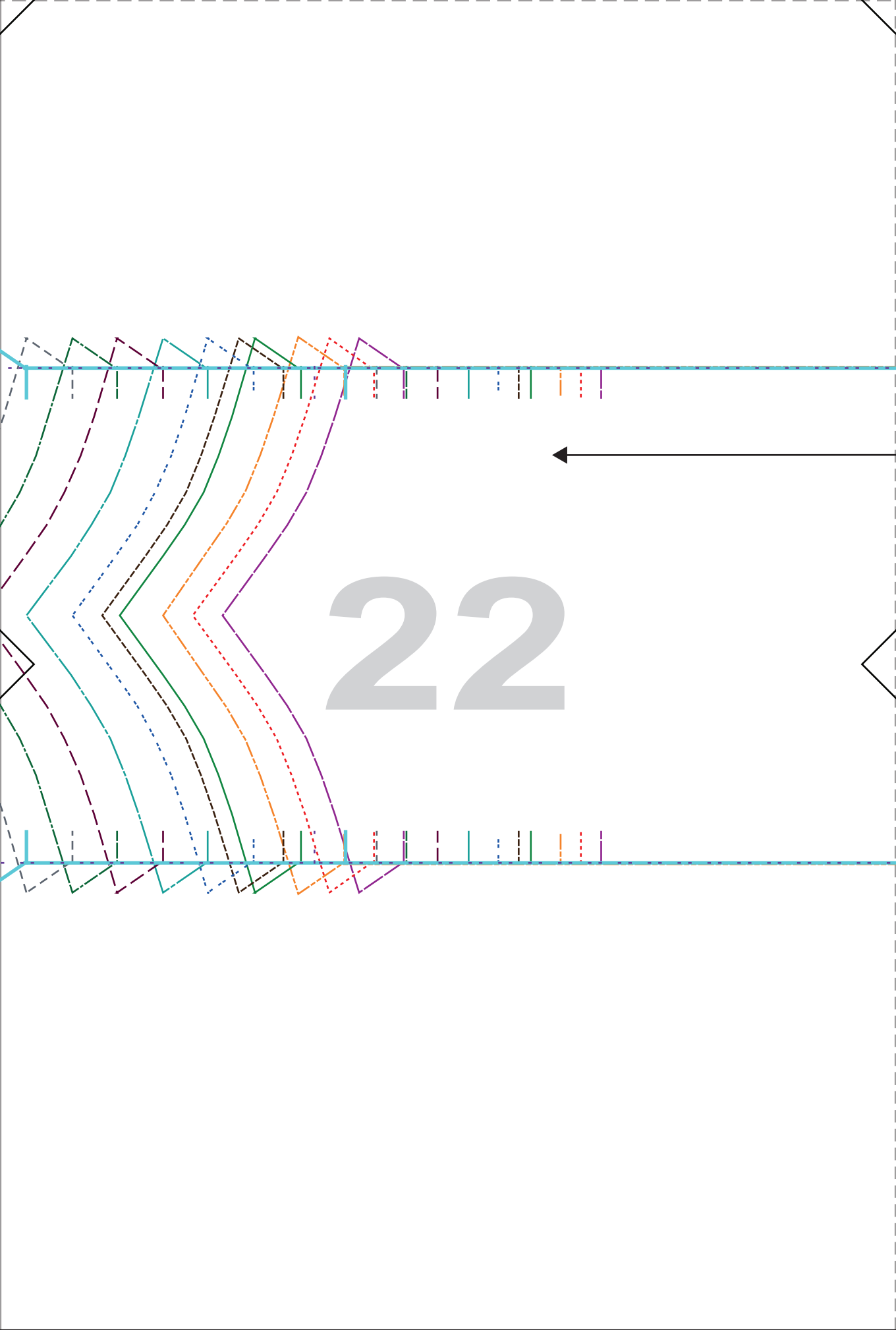
56

19

20

21







Top MAE  
Manche  
2x

3

23

